

54

LEXY / LONGWY

ROUTE DE LONGWY

33 000 m² SDP

Cellules de 400 à 1 399 m²

11 cellules commerciales

1 160 places de parking

LIVRAISON PRÉVISIONNELLE : 3T 2017

RETAIL PARK



www.eol.fr

Informations et chiffres clés

Passages véhicules/jour D171 : 3 490 (2015)
Passages véhicules/jour Route de Longwy N18 : 11 925 (2015)

Revenu net moyen par foyer fiscal (Lexy) : 24 146 €/an
Revenu net moyen par foyer fiscal (département) : 20 206 €/an

Taux d'activité : 73,7%
Part des résidences principales : 96,8%

SURFACE : 33 000 m² SDP
CELLULES DISPONIBLES : de 400 à 1 399 m²
NOMBRE DE CELLULES : 11 cellules commerciales
PARKING : 1 160 places

Lexy est une ville du Nord-Est de la France, située dans le département de Meurthe-et-Moselle, en région Grand Est, à proximité du Luxembourg et de la Belgique. La ville fait également partie de l'agglomération transfrontalière du pôle européen de développement qui regroupe 120 000 habitants.

Une zone de chalandise transfrontalière

Une zone de chalandise estimée à **140 000 habitants** environ (à 20 minutes). Une clientèle de CSP moyen + grâce à sa proximité avec la Belgique et le Luxembourg. Un rayonnement commercial européen.

Une excellente accessibilité

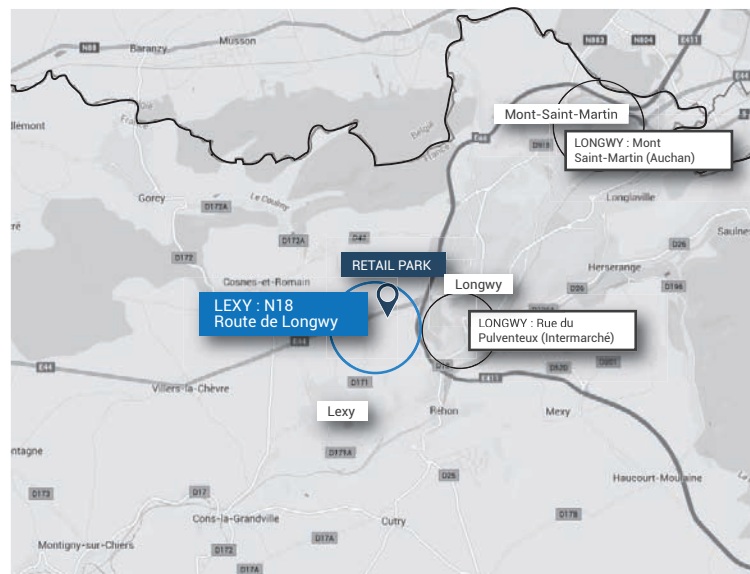
- > N18 / E44 (axe face au projet)
- > D171 (axe face au projet)
- > N52 (axe central entre Lexy et Longwy)

Un environnement commercial captif et attractif

LEXY : N18 (environnement commercial direct)

- > 32 commerces dont 17 enseignes nationales
- > Locomotives : But, Mr Bricolage et Jardiland ...

LONGWY : Rue du Pulventeux (Intermarché) (à 2 km)
MONT-SAINT-MARTIN : Avenue de l'Europe (Auchan) (à 8 km)



Lexy / Route de Longwy : une nouvelle impulsion

33 000 m² de surface de plancher articulés autour d'un futur hypermarché E.LECLERC.

- > 1 hypermarché (6 000 m² de surface de vente et 1 500 m² de galerie marchande)
- > 1 GSB de 4 800 m² SDV
- > 7 moyennes surfaces multi-activités de 1 000 à 2 600 m² SDV
- > 2 restaurants de 550 m² chacun
- > 1 160 places de stationnement dont 50 places PMR
- > 30 000 m² d'espaces verts
- > 1 centre auto de 550 m²



11 925 passages véhicules/jour (N18)
Source : Conseil Départemental Meurthe-et-Moselle
(Trafic au 31-12-2015)

3 490 passages véhicules/jour (D171)
Source : Conseil Départemental Meurthe-et-Moselle
(Trafic au 31-12-2015)



Commercialisation

EOL

10, quai de Bercy
94220 CHARENTON LE PONT
Tél : +33 (0)1 41 79 77 79
Fax : +33 (0)1 43 75 80 36
www.eol.fr

Soline LE CORRE

Consultante
Mob : +33 (0)6 84 97 96 84
slecorre@eol.fr

IMFINED

7/9 rue Nationale
92660 BOULOGNE BILLANCOURT Cedex
Tél : +33 (0)1 46 99 47 40
Fax : +33 (0)1 46 99 47 80
www.imfined.com

Laurie ROMESTAND

Responsable commerciale
Mob : +33 (0)7 76 35 06 41
lromestant@imfined.com

Catherine CHAMBAUD

Commerce et Développement
Mob : +33 (0)6 72 40 27 85
cchambaud@imfined.fcom

Opérateurs

GRUPE DESJOURS
GRUPE DUVAL

Architecte

MW ARCHITECTURE

Source photos : Droits réservés - MW architecture / Document non contractuel - Plans et illustrations sujets à modifications

